

Ferahfezâ Şarkı

Dinlendi başım dün gece bir parça dizinde

Usûl: Yürük Semâi

Güfte: Necdet Rüşdü Efe (1900-1969)

Beste: Lem'i Atlı (1869-1945)



(ARANAĞME)



1. Din len____ di ba şım dün ge ce bir par ça di zin____ de____
2. Kâm al____ mak i çin genç li ği min sev gi ça ğın____ dan____

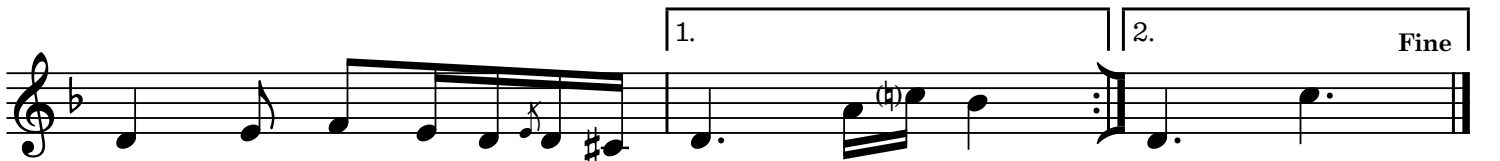


- Din len____ di ba şım dün ge ce bir par ça di zin____ de (SAZ)
Kâm al____ mak i çin genç li ği min sev gi ça ğın____ dan (SAZ)

§



1. Bir göz____ le ri â____ hû____ ki ta mam
2. Yüz sür____ düm o gün yer____ le re öp
Bir göz____ le ri â____ hû____ ki ta mam



- on se ki zin____ de (SAZ) de (SAZ)
düm a ya ğın____ dan (SAZ) dan (SAZ)
on se ki zin____ de (SAZ) de (SON)

1. An_____mış dı gö_ nül aş kı nı_ yıl___ lar ca i___ zin___ de___

2. Aş_____kın bü tün ik___ si ri ni_ iç___ dim du da ğın___ dan___

D.S. al Fine

*mustafa
evri
güzel*

An mış___ dı gö nül aş kı nı_ yıl___ lar ca i___ zin___ de (SAZ)

Aş kın___ bü tün ik si ri ni_ iç___ dim du da ğın___ dan (SAZ)

Dinlendi başım dün gece bir parça dizinde
 Bir gözleri âhû ki tamam on sekizinde
 Anmıştı gönül aşkını yıllarca izinde
 Bir gözleri âhû ki tamam on sekizinde

Kâm almak için gençliğimin sevgi çağından
 Yüz sürdüm o gün yerlere öptüm ayağından
 Aşkın bütün iksirini içtim dudağından
 Bir gözleri âhû ki tamam on sekizinde

[mefûlü / mefâilü / mefâilü / feûlün]